

AUTOBRZDY JABLONEC, N. P., JABLONEC NAD NISOU

BENZINOVÉ TOPENÍ

BN 4



Objednací číslo: 443 522 603 020

Obchodní číslo Mototechny: 133-970 001
(střední)

Objednací číslo: 443 522 604 020

Obchodní číslo Mototechny: 133-970 002
(přední)

Vyrábí: **AUTOBRZDY JABLONEC, n. p.,
JABLONEC NAD NISOU**

Dodává: **MOTOTECHNA, n. p.**

Export: **MOTOKOV**

BENZINOVÉ TOPENÍ BN4

Objednací číslo: 443 522 603 020

Obchodní číslo Mototechny: 133-970 001 (střední)

Objednací číslo: 443 522 604 020

Obchodní číslo Mototechny: 133-970 002 (přední)

Technická data:

Tepelný výkon max.	3800 W
Spotřeba paliva	0,63 l hod. - benzin ČSN 65 6505
Napětí	12 V
Spínací pojist. přehřátí	150 - 230°C
Plynulá regulace topného výkonu	od 1400 W
Hmotnost	11 kg
Životnost	3 000 provozních hodin

Benzinové topení se používá k vytápění prostoru pro cestující a v létě je možno je používat k větrání.

Funkce a způsob práce

Po zapnutí topení ovládací táhlo tahacího spínače se vytáhne do polohy 2 – rozsvítí se kontrolní žárovka a rozběhne se elektromotor, takže započne dodávka topného i spalovacího vzduchu. Současně se otevře elektromagnetický ventil paliva a palivové čerpadlo dodává palivo přes regulátor tlaku, elektromagnetický ventil a palivovou trysku do spalovací komory. Zde paprsek paliva naráží na rozprašovač a vytváří spolu se spalovacím vzduchem směs, která je ohřívána žhavicí svíčkou a zapálena jiskrou zapalovací svíčky. Spaliny proudí výměníkem tepla a obtékají čidlo termostatu, který asi 45 vteřin po zapnutí topení odpojí žhavicí svíčku a topný odpor pojistného termosplínače. Topení dále pracuje jen s elektrojiskrovým zapalováním směsi. Topný vzduch nasátý ventilátorem se ohřeje na výměníku tepla a proudí okolo bimetalové spirály regulačního termostatu do prostoru pro cestující. Bimetalová spirála se natáčí tím více, čím je teplejší topný vzduch, až pomocí páky ovládacího vypínače přeruší přívod proudu k čerpadlu paliva a elektromagnetickému ventilu. Když se topný vzduch ochladí, bimetalová spirála se vlivem ochlazování natáčí zpět a uvolňuje páku vypínače, až dojde k opětovnému zapojení přívodu proudu.

Po vypnutí topení běží motor tak dlouho, až výměník tepla zchladne asi na 40°C a je zbaven zbytku spalin. Potom termostat vypne motor a kontrolní žárovka zhasne.

Regulace topného výkonu

- Regulační knoflík úplně vytažen - plný výkon
Regulační knoflík zcela zapnut - minimální topný výkon

Větrání

Při větrání v době, kdy topení nepracuje, přesunout táhlo tahacího spínače do polohy 1.

Udržba

Každoročně před zimním obdobím vyčistěte žhavicí svíčku, případně ji vyměňte. Očištěte zapalovací svíčku, překontrolujte vzdálenost elektrod (2,5 mm). Vyčistěte trysku paliva, čistič paliva (případně vypusťte vodu nahromaděnou v baňce čističe).

Překontrolujte těsnost rozvodu vzduchu a vývodu spalin.

Příležitostně překontrolujte sací trubky a výfuk při znečištění nebo ucpání sněhem (nejméně jednou za rok).

Zástavba topení na vozidle z hlediska zajištění správné funkce a poskytování záruky podléhá schválení výrobcem topení.

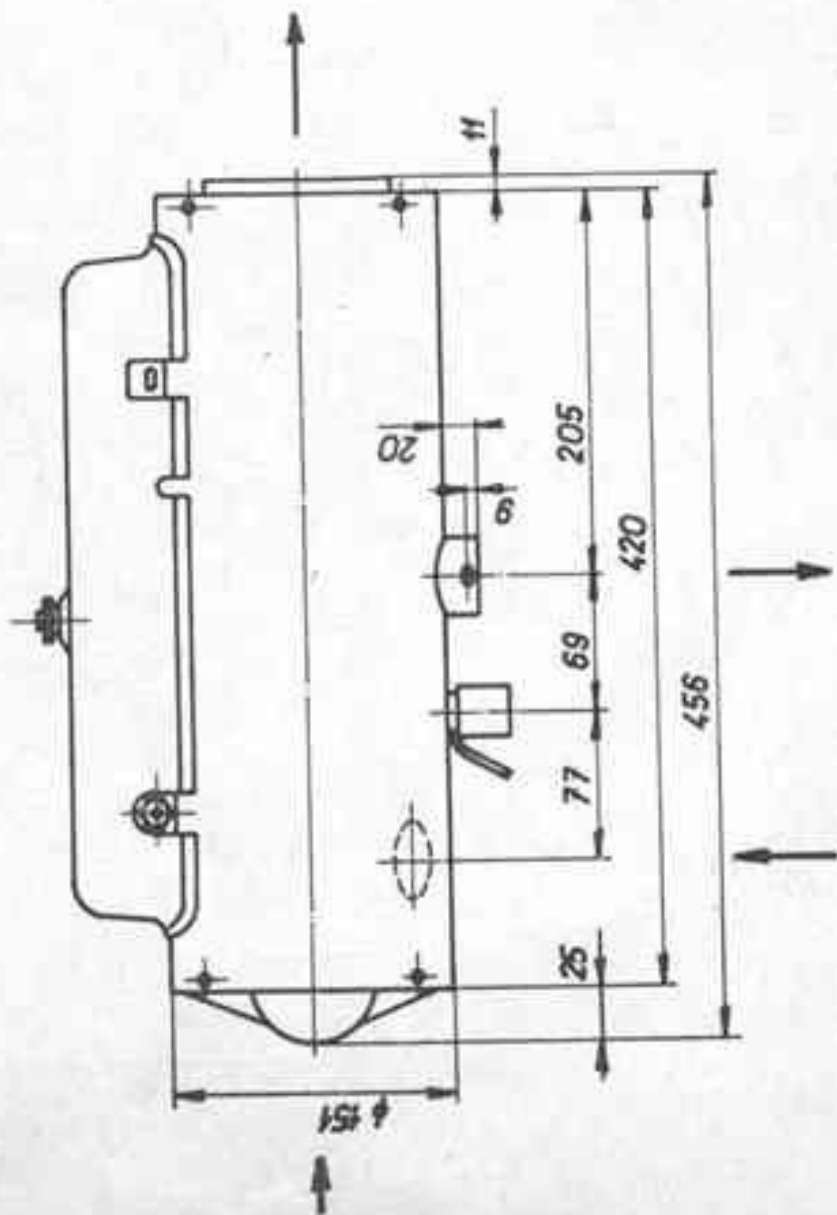
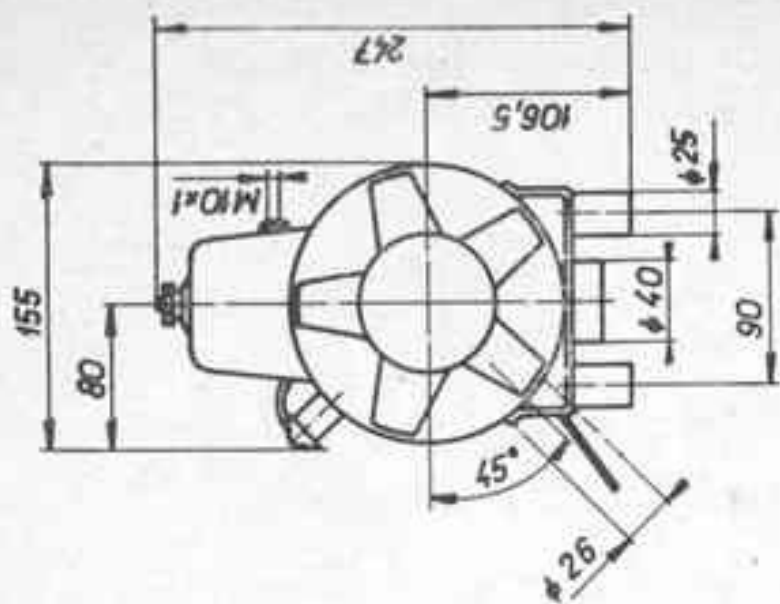
Poruchy, příčiny a jejich odstranění

Závada	Příčina	Odstranění
Topení neshoduje	Zapalovací svíčka je vadná	Svíčku vyměnit
	Nesprávně seřízené kontakty přerušovače	Seřídit na správnou hodnotu 0,4 mm
	Vadný kondensátor	Vyměnit
	Vadná zapalovací cívka	Vyměnit
	Přívod paliva je přerušen	Zkontrolovat přívod paliva od nádrže až k trysce a vyčistit přívodní potrubí a trysku
	Vypnutý termosplínač	Zapnout
	Malé množství spalovacího vzduchu	Překážka sání nebo výfuku
	Elektromagnetický ventil neotvírá přívod paliva	Zkontrolujte přívod proudu k cívce. Dostává-li správně proud, vyčistěte a uvolněte vedení jádra. Zkontrolujte nasazení pryžového těsnění.
	Elektromagnetické čerpadlo nedodává palivo	Zkontrolovat svorky a připojení, zda čerpadlo dostává proud. Zkontrolovat, zda není znečištěn čistič paliva. Zkontrolovat, zda membrána v čerpadle pracuje.
Nízké napětí akumulátoru	Dobít	

Závada	Příčina	Odstranění
Elektromotor topení neběží	Přívod elektrického proudu je přerušen	Zkontrolovat přívody, dotáhnout kabely ve svorkách, očistit místa spojení kabelů od akumulátoru a místo styku topení s hmotou vozidla (ukostření).
	Přerušené vinutí elektromotoru	Vyměnit elektromotor
	Opořebované nebo špatně sedící uhlíky	Vyměnit uhlíky
	Porušený kolektor	Vyměnit elektromotor
	Hřídel motorku je mechanicky poškozen a nejde jím otáčet	Vyměnit elektromotor
	Suchá ložiska	Domazat ložiska
	Pojistka je spálená	Najít závadu a pojistku vyměnit.
Topení samo „zhasne“	Přívod paliva je přerušen	Zkontrolovat přívod paliva od nádrže až k trysce. Nejčastěji bývá příčinou této závady ucpaná tryska.
	Přívod spalovacího vzduchu je ucpan	Přívod vyčistíme
Topení zhasíná za jízdy	Výfuková trubka pod vozem je zdeformována nebo ucpaná	Opravit deformovanou trubku a vyčistit.

Závoda	Příčina	Odstranění
Topení má nedostatečný výkon	Do trysky přitéká málo paliva	Zkontrolujeme přívod paliva od nádrže až k trysce.
	Regulátor tlaku paliva není správně seřízen	Odborně seřídit
	Ucpané síto v regulátoru	Vyčistit
	Elektromagnetický ventil otvírá jen částečně přívod paliva	Přezkoušíme přívod proudu k ventilu. Znečištěný ventil demontujeme a pečlivě vyčistíme. Jádro elektromagnetu ani jehla nesmí váznout ve vedení.
	Regulační termostat je nastaven na nízkou teplotu	Seřizovacími šrouby nastavit optimální polohu
Topení nadměrně sozí a kouří	Vysoká dodávka paliva	Odborně seřídit regulátor tlaku.
	Znečištěné sání nebo výfuk spalovacího vzduchu	Odstranit překážky, vyčistit sací a výfukovou trubku..
	Akumulátor je vybitý, elektromotor dodává málo spalovacího vzduchu	Motor vozidla necháme běžet na vyšší otáčky, aby dynamo dodávalo elektromotoru topení dostatečné napětí. Akumulátor necháme dobít.
Doběh topení nepracuje	Vodný termostat	Vyměnit
	Nesprávně nastavený termostat	Odborně seřídit

Rozměrový výkres
Benzinové topení BN 4 - obj. č. 443 522 603 020 (střední)



Rozměrový výkres
 Benzinové topení BN 4 - obj. č. 443 522 604 020 (přední)

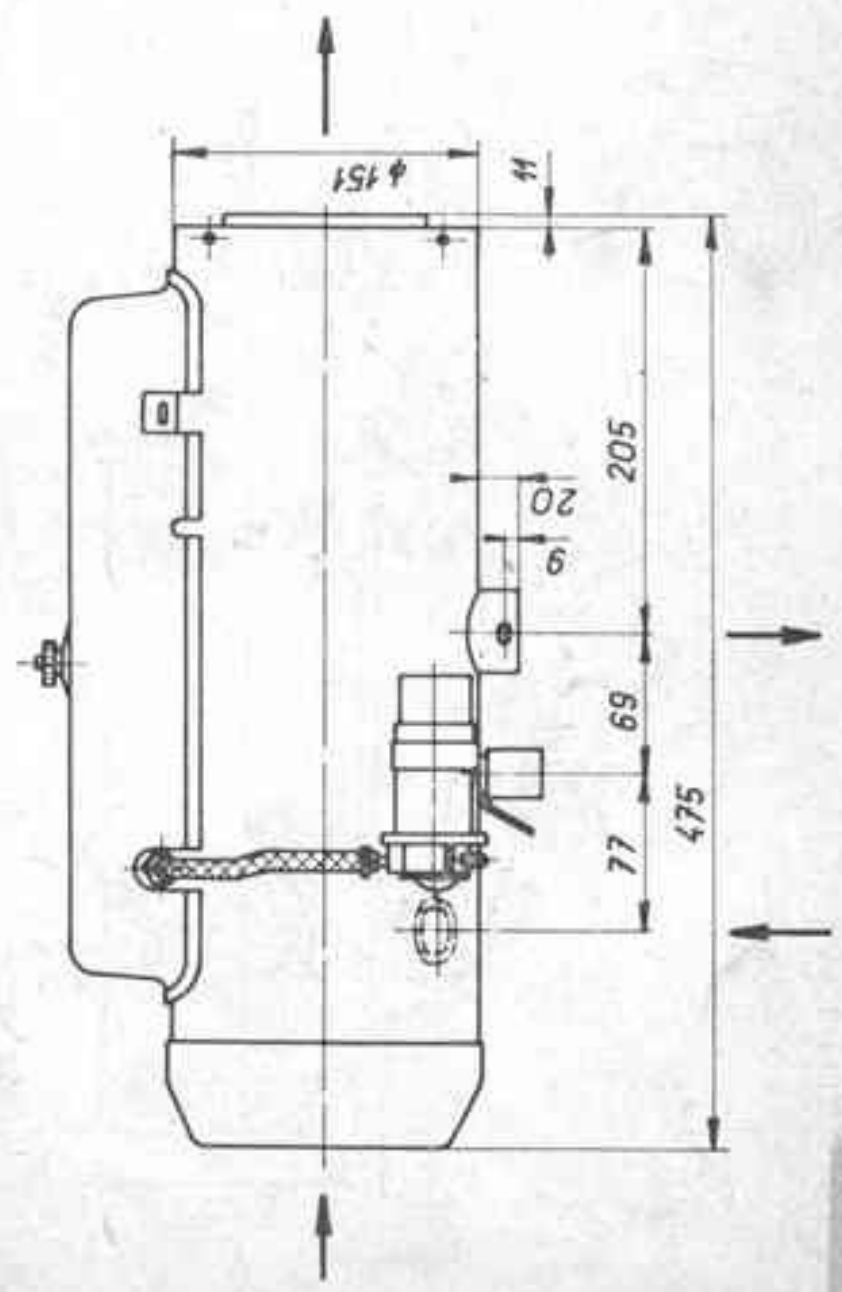
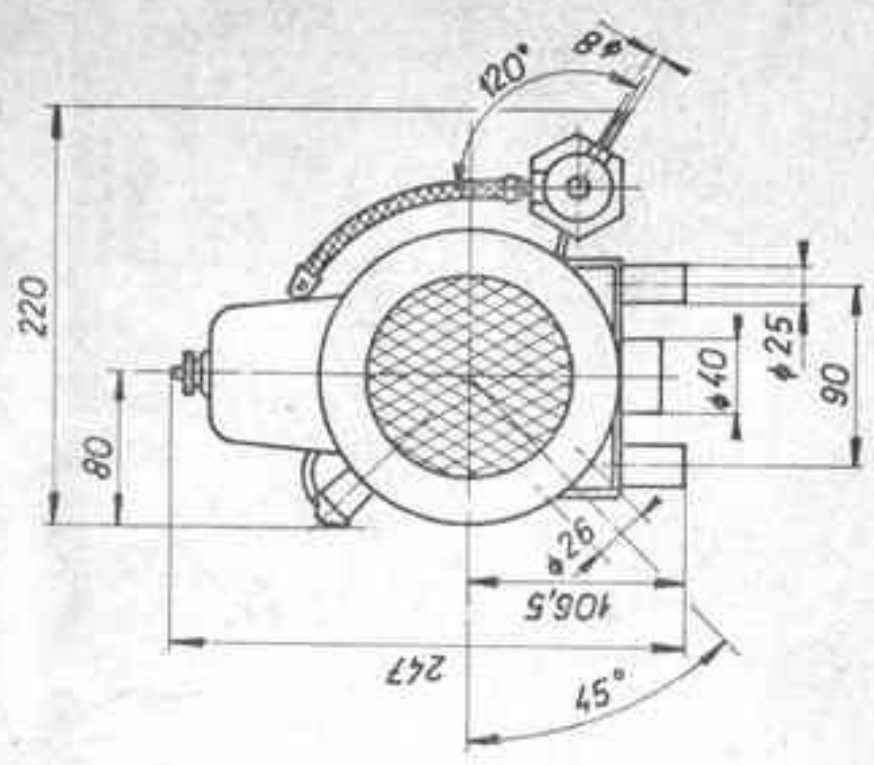
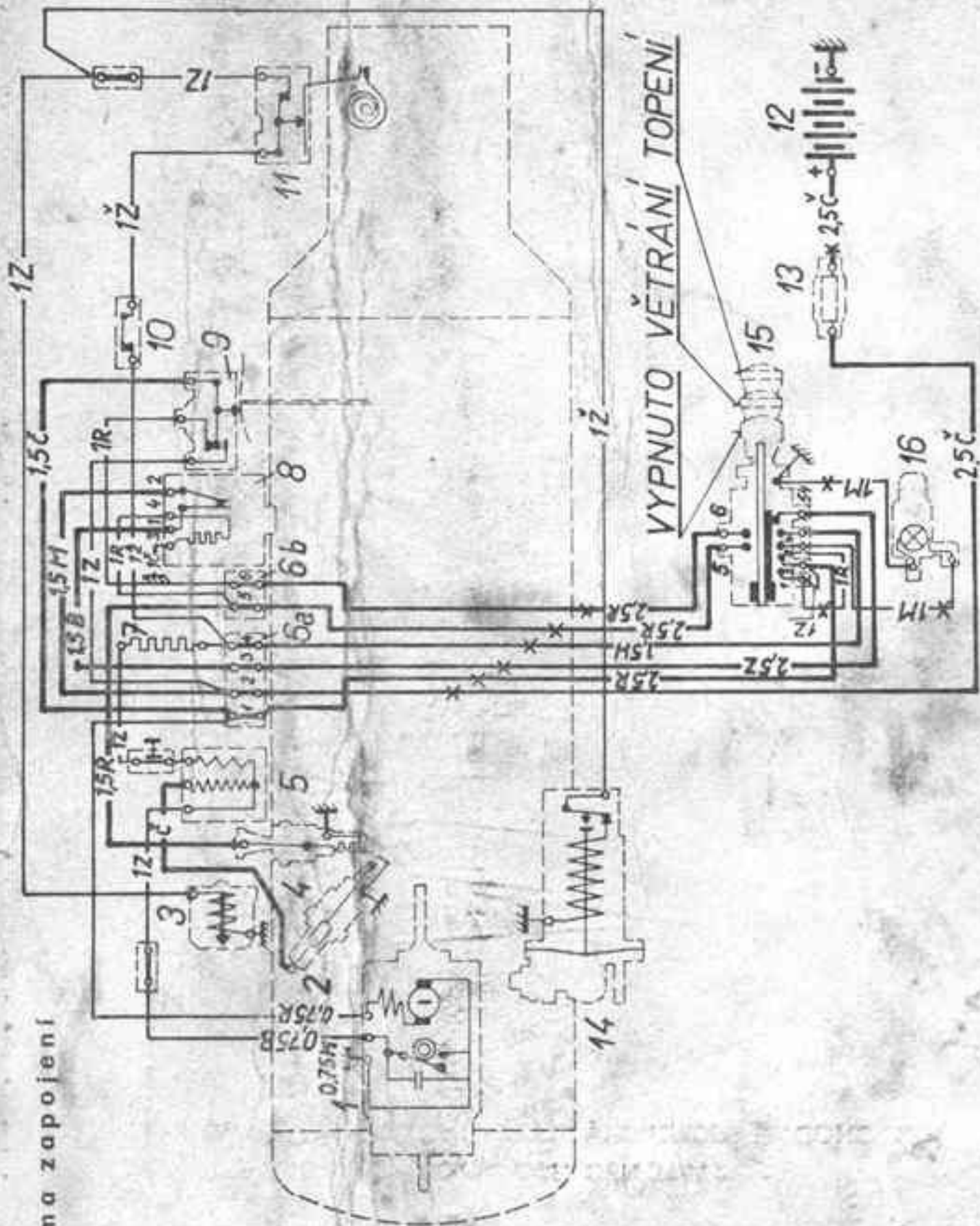


Schéma zapojení





Číslo výrobku: 103H - 2H

Přístroj byl funkčně i rozměrově překontrolován a plně odpovídá příslušným TPP

Datum: IX 1978

**OBCHODNĚ TECHNICKÁ SLUŽBA, AUTOBRZDY JABLONEC, N. P.,
JABLONEC NAD NISOU, SVAHOVÁ 6.**

1976